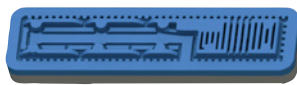
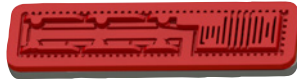


Línea de goteo Amnon PC, ND & AS



**Innovador gotero con compensación de presión
diseñado para un riego preciso y eficaz**

Línea de goteo Amnon PC, ND y AS

- Ideal para terrenos topográficamente difíciles
- Eficaz diseño autolimpiante
- CV bajo para una uniformidad máxima

Amnon Drip PC, ND, AS: diseñado para ofrecer precisión, eficacia y versatilidad

El Amnon PC, AS y ND es una línea de goteo plana de pared gruesa y compensación de presión diseñada para riego de precisión. Esta innovadora línea de goteo cuenta con modelos especiales de antisucción (AS) y compensación sin drenaje (ND), ambos incorporando la característica del laberinto en cascada en todos los goteros.

La Línea de Goteo Amnon es la solución ideal para el riego en terrenos con topografía complicada y donde se requieren laterales largos. La opción ND facilita el riego por pulsos en huertos, cultivos en campo abierto y invernaderos. La opción AS indicado en el riego por goteo subterráneo (SDI), asegurando un riego preciso para huertos, cultivos en campo abierto e invernaderos.

El diseño de compensación de presión (PC) permite la precisión en la aplicación del agua en topografías variables y para la instalación de laterales largos. La turbulencia de auto limpieza eficiente proporcionada por el laberinto en cascada asegura un rendimiento consistente. El diseño del gotero hidrodinámico garantiza el continuo lavado de sedimentos y pequeñas partículas de suciedad, manteniendo la integridad del sistema. Un bajo coeficiente de variación (CV) asegura la máxima uniformidad en la distribución del agua, mientras que la estructura de vertedero mejora la resistencia a la intrusión de raíces y a la succión de arena. La estructura de entrada de agua en 3D mejora la resistencia a obstrucciones para un funcionamiento confiable y el diafragma de silicona de alta calidad garantiza durabilidad.

Los modelos especiales incluyen ND, con el diseño de compensación de presión sin drenaje que reduce el tiempo de llenado lateral y facilita el riego por pulsos, y PC & AS, con el diseño de compensación de presión y antisucción adecuado para el riego por goteo subterráneo.



AmnonDrip PC



AmnonDrip ND



AmnonDrip PC AS



Datos técnicos

	<p>Caudal: 0.5, 1.1, 1.6, 2.0, 2.2, 3.8 l/h</p>
	<p>ND: Presión de apertura: 1,0 bar Presión de cierre: 0,2 bar Rango de regulación de presión: PC, AS: 0,5-3,5 bar ND: 1,0-3,5 bar</p>



Disponible también en marrón, blanco, morado o cualquier otro color para un pedido mínimo de 40K m

Datos técnicos

Códigos de color de caudal de Amnon

Caudal del gotero (l/h)	Gotero Color del cuerpo	Gotero Color de la tapa
0.5	Verde Claro	Negro
0.5	Verde Claro	Azul
0.5	Verde Claro	Rojo
1.1	Gris	Negro
1.1	Gris	Azul
1.1	Gris	Rojo
1.6	Marron Claro	Negro
1.6	Marron Claro	Azul
1.6	Marron Claro	Rojo
2.0	Amarillo	Negro
2.0	Amarillo	Azul
2.0	Amarillo	Rojo
2.2	Azul Claro	Negro
2.2	Azul Claro	Azul
2.2	Azul Claro	Rojo
3.8	Naranja Claro	Negro
3.8	Naranja Claro	Azul
3.8	Naranja Claro	Rojo

Diámetro nominal (mm)	Espesor Pared		OD (mm)	ID (mm)	Presión Max. (bar)	KD	Tipo de Conector	
	(mm)	(mil)					Barb	Cinta
16	0.64	25	15.08	13.8	2.5	0.92	•	
16	0.89	35	15.58	13.8	3.0	0.92	•	
16	1.02	40	15.84	13.8	3.5	0.92	•	
16	1.14	45	16.08	13.8	3.5	0.92	•	
17	0.64	25	16.58	15.3	2.5	0.75		•
17	0.89	35	17.08	15.3	3.0	0.75	•	
17	1.02	40	17.34	15.3	3.5	0.75	•	
17	1.19	47	17.68	15.3	3.5	0.75	•	
20	1.02	40	19.64	17.6	3.5	0.65	•	
20	1.19	47	19.98	17.6	3.5	0.65	•	
23	1.02	40	22.84	20.8	3.0	0.14		•

Embalaje y envío de Amnon

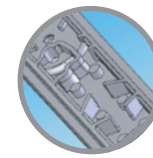
Bobinas de cartón

Diámetro nominal (mm)	Espesor Pared (mm)	Longitud de bobina estándar (m)	Bobinas por contenedor de 20 pies	Bobinas por contenedor de 40 pies	Bobinas por contenedor HC de 40 pies
16	0.65	600	360	720	720
16	0.90	400	360	720	720
16	1.00	400	360	720	720
17	0.65	600	360	720	720
17	0.90	400	360	720	720
17	1.00	400	360	720	720
20	0.90	300	360	720	720
20	1.00	300	360	720	720
23	1.00	300	360	720	720

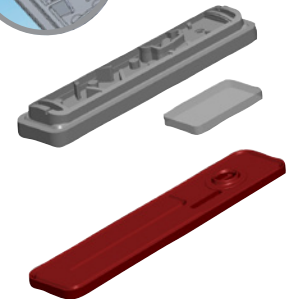
Rollo

Diámetro nominal (mm)	Espesor Pared (mm)	Longitud de bobina estándar (m)	Bobinas por contenedor de 20 pies	Bobinas por contenedor de 40 pies	Bobinas por contenedor HC de 40 pies
16	0.89	500	150	320	360
16	1.02	500	150	320	360
16	1.14	500	150	320	360
17	0.89	500	150	320	360
17	1.02	500	150	320	360
17	1.19	500	150	320	360
20	1.02	300	150	345	365
20	1.19	300	150	345	365

* La distancia entre goteros puede afectar a la longitud de la bobina.



El diseño del vertedero evita la intrusión de raíces y la succión de arena



Sin drenaje y antisifón

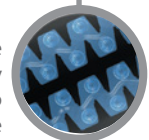
Filtro con entradas de agua laterales



Gran diafragma de doble función



Laberinto en cascada de amplio paso de agua y potente funcionamiento autolimpiante



Amnon PC, ND & AS Datos técnicos

Nominal Ø (mm)	Espesor de pared		Internal Ø (mm)	Presión máxima de funcionamiento (bar)	Longitud del rollo (según distancia entre emisores) (m)	Caudal (l/h)	Longitud máxima de la línea de goteo Calculada a la presión máxima de funcionamiento Pendiente 0% Distancia entre goteros										
							15	20	30	40	50	60	70	75	80	90	100
	(m)	(m)					(m)	(m)	(m)	(m)	(m)	(m)	(m)	(m)	(m)		
16	0.64	25	13.8	2.5	500	0.5	144	186	264	336	403	465	524	552	580	634	685
						1.1	91	118	168	214	257	297	335	353	370	405	439
						1.6	71	92	131	168	201	233	263	277	290	318	344
						2	61	80	113	145	174	201	227	239	251	275	298
						2.2	58	75	107	136	164	189	214	225	237	258	280
	3.8	40		52	74	95	114	133	149	158	166	182	196				
	0.89	35		3	500	0.5	155	201	286	363	436	503	567	598	628	686	742
						1.1	98	127	182	231	278	321	362	382	402	438	475
						1.6	77	100	142	181	218	251	284	299	314	344	373
						2	66	86	123	156	188	217	246	259	272	298	322
						2.2	62	81	115	147	177	205	231	244	256	280	303
	3.8	43		56	80	103	124	143	162	171	179	196	213				
	1.02	40		3.5	500	0.5	165	214	304	387	464	536	605	638	670	732	792
						1.1	105	135	193	246	296	342	386	407	428	468	507
						1.6	82	106	151	193	232	268	302	320	336	367	397
						2	71	91	131	167	200	232	262	276	290	318	344
						2.2	66	86	123	156	188	218	246	260	273	299	323
	3.8	46		60	86	110	132	152	172	182	191	210	227				
	1.14	45		3.5	500	0.5	165	214	304	387	464	536	605	638	670	732	792
						1.1	105	135	193	246	296	342	386	407	428	468	507
1.6			82			106	151	193	232	268	302	320	336	367	397		
2			71			91	131	167	200	232	262	276	290	318	344		
2.2			66			86	123	156	188	218	246	260	273	299	323		
3.8	46	60	86	110	132	152	172	182	191	210	227						
17	0.64	25	15.3	2.5	500	0.5	175	226	321	407	487	562	633	667	700	764	826
						1.1	111	144	204	259	311	359	404	426	447	489	528
						1.6	87	112	160	203	244	281	317	335	351	383	415
						2	75	97	138	176	211	243	274	290	304	332	359
						2.2	49	64	91	115	139	160	181	191	200	219	237
	3.8	49		64	91	115	139	160	181	191	200	219	237				
	0.89	35		3	500	0.5	189	244	347	440	527	608	685	722	758	827	894
						1.1	120	155	220	280	336	388	438	461	484	529	572
						1.6	94	121	173	220	263	304	343	362	380	415	449
						2	81	105	149	190	228	263	297	313	329	359	389
						2.2	76	98	140	178	214	247	279	294	309	338	365
	3.8	53		69	98	125	150	173	195	206	217	237	257				
	1.02	40		3.5	500	0.5	202	260	369	469	562	648	730	770	808	883	954
						1.1	128	165	235	298	358	414	466	492	517	564	610
						1.6	100	129	184	234	281	325	365	386	405	443	479
						2	86	111	159	202	243	281	316	334	350	383	415
						2.2	81	105	149	190	228	263	298	314	330	360	390
	3.8	56		73	104	133	160	185	209	220	231	253	274				
	1.19	47		3.5	500	0.5	202	260	369	469	562	648	730	770	808	883	954
						1.1	128	165	235	298	358	414	466	492	517	564	610
1.6			100			129	184	234	281	325	365	386	405	443	479		
2			86			111	159	202	243	281	316	334	350	383	415		
2.2			81			105	149	190	228	263	298	314	330	360	390		
3.8	56	73	104	133	160	185	209	220	231	253	274						
20	1.02	40	17.6	3.5	300	0.5	255	330	468	595	713	823	928	977	1026	1121	1213
						1.1	162	209	298	379	454	525	592	624	655	716	776
						1.6	126	163	233	296	356	412	465	490	515	563	609
						2	109	141	201	256	308	356	402	424	446	487	527
						2.2	102	133	189	241	290	335	378	399	419	458	496
	3.8	71		93	132	169	203	235	265	280	294	321	348				
	1.19	47		3.5	300	0.5	255	330	468	595	713	823	928	977	1026	1121	1213
						1.1	162	209	298	379	454	525	592	624	655	716	776
						1.6	126	163	233	296	356	412	465	490	515	563	609
						2	109	141	201	256	308	356	402	424	446	487	527
2.2			102			133	189	241	290	335	378	399	419	458	496		
3.8	71	93	132	169	203	235	265	280	294	321	348						
23	1.02	40	20.8	3	300	0.5	304	395	564	720	866	1002	1132	1195	1256	1374	1488
						1.1	265	333	452	557	653	742	825	865	904	979	1051
						1.6	208	261	355	438	514	583	649	680	711	770	827
						2	180	226	307	379	445	505	562	590	616	668	717
						2.2	169	212	289	357	419	475	529	555	580	628	675
						3.8	118	149	203	251	295	335	373	391	409	443	476

Los resultados de los estudios de casos son meramente informativos y los resultados reales pueden variar. Esta literatura ha sido recopilada para su circulación mundial y las descripciones, fotos e información son sólo para uso general. Consulte con un especialista en riego y las especificaciones técnicas para el uso adecuado de los productos Rivulis. Dado que algunos productos no están disponibles en todas las regiones, póngase en contacto con su distribuidor local para obtener más información. Rivulis se reserva el derecho de modificar las especificaciones y el diseño de todos los productos sin previo aviso. Se ha hecho todo lo posible para garantizar que la información de los productos, incluidas las hojas de datos, los esquemas, los manuales y los folletos, sea correcta. No obstante, la información debe verificarse antes de tomar cualquier decisión basada en ella.